

Alumil

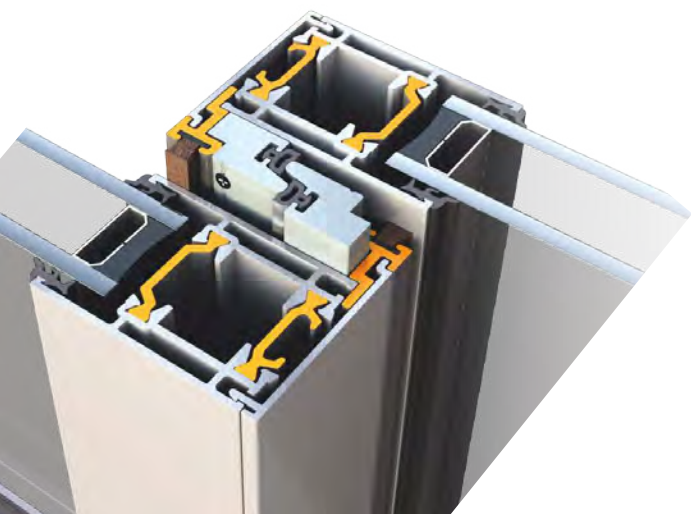
SMARTIA S350



ΣΥΡΟΜΕΝΟ ΘΕΡΜΟΜΟΝΩΤΙΚΟ ΣΥΣΤΗΜΑ

Το SMARTIA S350 είναι ένα μοντέρνο και ευέλικτο συρόμενο θερμομονωτικό σύστημα με ίσιες, λιτές γραμμές. Αποτελεί το πλέον κατάλληλο συρόμενο για αντικαταστάσεις ή ανακαινίσεις χάρη στην ευκολία κατασκευής του.

- Βασικό πλάτος συστήματος 35 mm
- Προφίλ πλάτους μόλις 47 mm στο σημείο της επαλληλίας για την μεγιστοποίηση του οπτικού πεδίου
- Ομαλή και εύκολη κύλιση χάρη στους ειδικά σχεδιασμένους και ανοδιωμένους οδηγούς
- Δύο φύλλα διαθέσιμα για σύνδεση με κοπή 45°, με ειδικό φύλλο για αποφυγή του φαινομένου διαφορικής διαστολής
- Ευελιξία με πληθώρα τυπολογιών και μηχανισμών
- Δυνατότητα τοποθέτησης υαλοπίνακα έως και 24 mm και συνολικό βάρος φύλλου έως 200 Kg
- Πιστοποιημένο σύστημα από το ινστιτούτο IFT Rosenheim

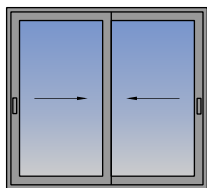




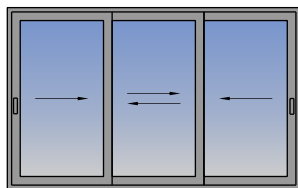
ΤΕΧΝΙΚΑ ΧΑΡΑΚΤΗΡΙΣΤΙΚΑ

Ελάχιστο εμφανές ύψος κατασκευής	116,1 mm
Ύψος οδηγού	45 mm
Πλάτος οδηγού	92 mm
Ύψος φύλλου	85 mm
Πλάτος φύλλου	35 mm
Πλάτος γάντζου	50 / 88,5 mm
Βάρος φύλλου	έως 200 Kg
Πάχος υάλωσης	24 mm
Είδος θερμομόνωσης	Πολυαμίδια πλάτους 24 mm

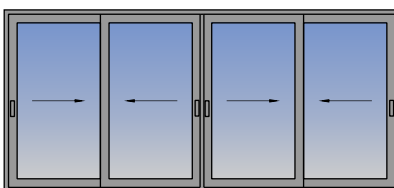
ΤΥΠΟΛΟΓΙΕΣ



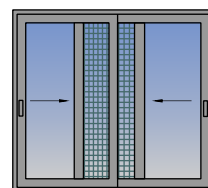
Δίφυλλο επάλληλο



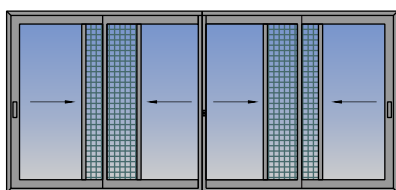
Τρίφυλλο επάλληλο



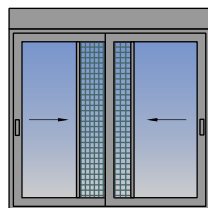
Τετράφυλλο επάλληλο



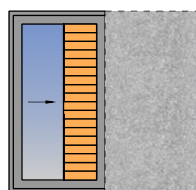
Δίφυλλο επάλληλο με σήτα



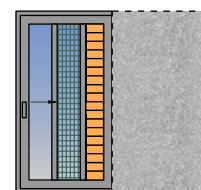
Τετράφυλλο επάλληλο με σήτα



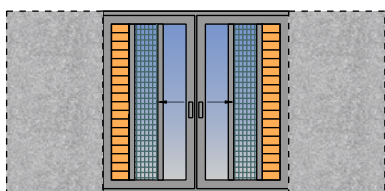
Δίφυλλο επάλληλο με σήτα & ρολό



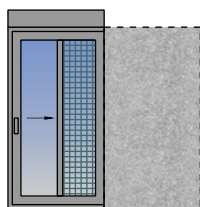
Μονόφυλλο κωνευτό με παντζούρι



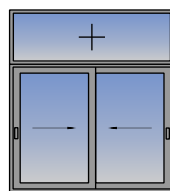
Μονόφυλλο κωνευτό με σήτα & παντζούρι



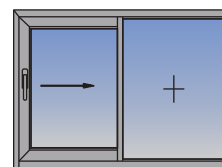
Δίφυλλο κωνευτό με σήτα & παντζούρι



Μονόφυλλο κωνευτό με σήτα & ρολό



Δίφυλλο επάλληλο με σταθερό



Μονόφυλλο επάλληλο με σταθερό

ΠΙΣΤΟΠΟΙΗΤΙΚΑ

	Αεροδιαπερατότητα EN 1026, EN12207	CLASS 3
	Υδατοστεγανότητα EN 1027, EN 12208	CLASS 6A
	Αντοχή σε ανεμοπίεση EN 12210, EN 12211	CLASS C2/B3
	Θερμομόνωση EN 10077	U _f από 2,8 έως 6,0 W/m ² K
	Ηχομείωση EN 14351, EN 717	R _w (C;Ctr) = 28 (-1;-1)dB

